



DISPOSITIF D'APPUI  
À LA COORDINATION

PTA  
LANDES

Faciliter  
**LES PARCOURS DE SANTÉ**  
Préserver **L'AUTONOMIE**

**Un contact unique**

**0809 109 109**

prix d'un appel local  
**service gratuit**



**3 ANTENNES  
DE PROXIMITÉ**

Nord Landes • Parentis-en-Born  
Sud Landes • Dax  
Est Landes • Saint-Sever



## ACCOMPAGNER LES PROFESSIONNELS ET LA POPULATION

face aux enjeux des maladies chroniques et de la perte d'autonomie

### → RELEVÉ LE DÉFI DES MALADIES CHRONIQUES ET DE LA PERTE D'AUTONOMIE EN PRIVILÉGIANT LE DOMICILE

- **L'allongement de l'espérance de vie et le développement des maladies chroniques** génèrent de nouvelles problématiques de santé.
- **Les patients souhaitent continuer à vivre chez eux en préservant leur autonomie** quels que soient leur âge, leur pathologie ou leur handicap.
- **Le développement des soins ambulatoires** modifie le travail des professionnels de proximité et en particulier celui du médecin traitant.
- **La prévention des hospitalisations évitables et des ruptures de parcours** est une nécessité.

### → SIMPLIFIER L'ACCÈS AUX DISPOSITIFS DE COORDINATION

Différents dispositifs de coordination des ressources du secteur de la santé, du social et du médico-social sont déjà présents dans le territoire (CLIC, MAIA, réseaux de santé...).

L'articulation de ces dispositifs doit être renforcée dans une logique de **simplification de l'offre** existante et de **sécurisation des parcours de santé**.

Il s'agit de mettre en place une organisation territoriale plus claire et **plus structurée avec une porte d'entrée unique**.

*Pour répondre à ces nouveaux enjeux, la loi du 26 janvier 2016 de modernisation de notre système de santé prévoit la mise en place de **Plateformes Territoriales d'Appui** pour soutenir les professionnels dans la coordination des parcours de santé complexes en fédérant les dispositifs existants. Le déploiement de ces Plateformes Territoriales d'Appui est piloté par l'Agence régionale de santé.*

### → SOUTENIR LES PROFESSIONNELS FACE AUX SITUATIONS COMPLEXES

Les patients atteints de maladies chroniques peuvent présenter d'autres pathologies, parfois associées à des problèmes sociaux, psychosociaux ou économiques.

Ces situations complexes nécessitent **plusieurs intervenants des secteurs de la santé, du social et du médico-social pour permettre une prise en charge globale et favoriser le maintien à domicile**.

Les équipes de soins de proximité (médecin généraliste, infirmier, masseur-kinésithérapeute, pharmacien...) peuvent avoir **besoin d'un soutien et d'un appui** pour évaluer la situation, mobiliser et coordonner les ressources nécessaires.





DISPOSITIF D'APPUI  
À LA COORDINATION

PTA  
LANDES

*un point d'entrée unique  
un accompagnement personnalisé  
trois secteurs de proximité*

## UNE NOUVELLE ORGANISATION DE PROXIMITÉ

La Plateforme Territoriale d'Appui (PTA) Santé Landes regroupe et coordonne 4 dispositifs complémentaires qui agissent en faveur des parcours de santé et du maintien à domicile :

- les 3 anciennes MAIA du département - Méthode d'Action pour l'Intégration des services d'Aide et de soins dans le champ de l'Autonomie,
- l'ancienne CTA du département - Cellule Territoriale d'Appui.



## Un contact unique

**0809 109 109**

*prix d'un appel local*

## DES OPÉRATEURS LOCAUX

Le fonctionnement de la PTA Santé Landes est assuré par les coordonnateurs téléphoniques à Mont-de-Marsan et par les coordonnateurs de proximité sur les antennes de Saint-Sever, Parentis-en-Born et Dax.



## DES RÉPONSES ADAPTÉES

Après une évaluation réalisée en fonction de la demande et de la complexité de la situation, la PTA vient compléter et accompagner l'action des professionnels de proximité. Elle renforce la prise en charge globale des personnes en prenant en compte l'entourage et le lieu de vie. Les réponses sont apportées par les professionnels de la plateforme en fonction de leurs champs de compétences.

## LE RÔLE PIVOT DU MÉDECIN TRAITANT

L'appui à la coordination proposé par la PTA est réalisé systématiquement **en lien avec le médecin traitant**, qui conserve un rôle de pivot dans la prise en charge. **Le suivi s'effectue avec l'accord du patient.**





## LA PTA S'ENGAGE

autour de 3 missions fortes

### → **INFORMER, CONSEILLER ET ORIENTER LES PROFESSIONNELLS ET LA POPULATION**

**Pour toutes les situations :**

- réponse aux demandes et conseils,
- orientation vers les ressources sanitaires, sociales et médico-sociales les plus adaptées du territoire,
- relais et organisation d'actions de sensibilisation et de prévention.

### → **SOUTENIR L'ORGANISATION DES PARCOURS DE SANTÉ COMPLEXES**

**Coordonner le repérage et l'évaluation sanitaire et sociale** des situations complexes par des outils et des procédures partagés.

**Coordonner et suivre les interventions autour du patient :**

- appui à la concertation pluri-professionnelle,
- aide à l'organisation, à la planification et à la coordination des interventions,
- recherche et mobilisation d'une expertise spécifique (gériatrie, psychiatrie, soins palliatifs...),
- soutien pour l'activation des aides sociales et médico-sociales et des aides pour l'aidant.

**Fournir un appui pour les admissions et sorties d'établissements de santé et médico-sociaux :**

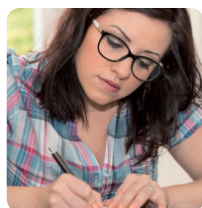
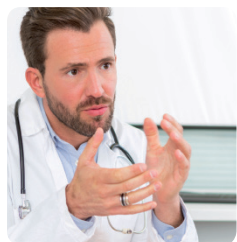
- préparation de l'admission du patient (modalités d'entrée, transport, documents administratifs, suspension des interventions au domicile...),
- transmission au service concerné de l'établissement de santé d'informations sur l'état de santé et la situation sociale du patient (synthèse de la situation générale, identification des intervenants existants...),
- appui à l'organisation anticipée du retour à domicile.

### → **SOUTENIR LES PRATIQUES ET LES INITIATIVES PROFESSIONNELLES**



**Pour les professionnels du territoire :**

- élaboration et diffusion d'outils partagés pour le repérage, l'évaluation, l'orientation et le suivi des situations complexes,
- aide à l'élaboration et à la diffusion de protocoles pluri-professionnels et de recommandations de bonnes pratiques, notamment pour l'entrée et la sortie d'hospitalisation,
- repérage de points de rupture dans les parcours et de besoins non couverts sur le territoire,







## DES RÉPONSES DE PROXIMITÉ RENFORCÉES



### UN SOUTIEN INSTITUTIONNEL FORT

La DAC-PTA Santé Landes est soutenue et financée par l'Agence régionale de santé Nouvelle-Aquitaine.

### DES ÉQUIPES PLURIDISCIPLINAIRES

pour soutenir les professionnels  
et accompagner les patients :

- médecins,
- coordonnateurs de parcours avec un profil paramédical, social ou administratif,
- psychologues,
- éducateurs spécialisés.



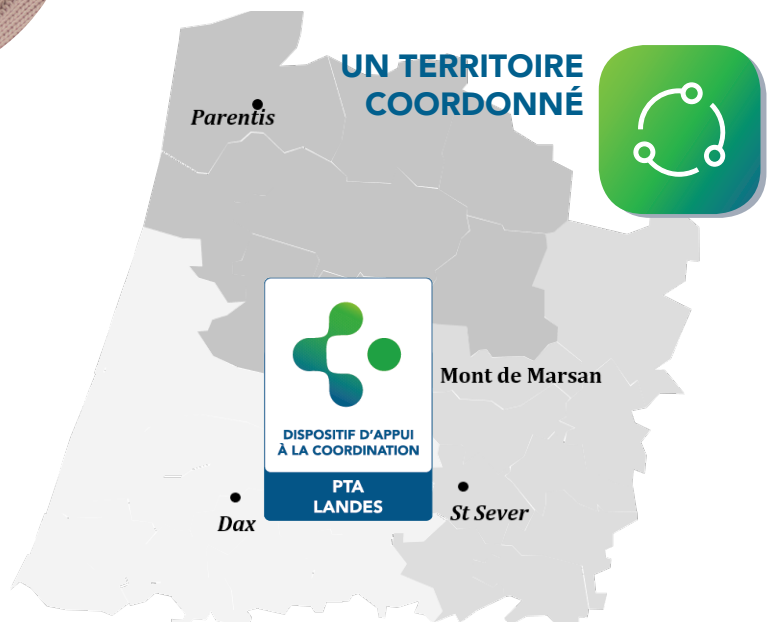
### UN SYSTÈME D'INFORMATION PARTAGÉ

Un support numérique innovant est proposé aux professionnels pour faciliter la coordination et les échanges dans un cadre sécurisé.

### UN ANNUAIRE RESSOURCE

Les équipes de la PTA s'appuient sur un répertoire unique des ressources sanitaires, sociales et médico-sociales. Il permet une orientation simplifiée et rapide vers le bon interlocuteur.

### UN TERRITOIRE COORDONNÉ





**Un contact unique**

**0809 109 109**

prix d'un appel local  
**service gratuit**

du lundi au vendredi de 9h à 18h

**pta40.fr**

#### **ANTENNE TÉLÉPHONIQUE**

200 Avenue Georges Clémenceau  
40000 MONT-DE-MARSAN  
05 33 130 130 - [contact@pta40.fr](mailto:contact@pta40.fr)

#### **SECTEUR SUD LANDES**

Centre Hospitalier de Dax - site du Lanot  
Route des Roches  
40100 DAX  
[contact@pta40.fr](mailto:contact@pta40.fr)

#### **SECTEUR EST LANDES**

3 Rue de la Guillerie  
40500 SAINT-SEVER  
[contact@pta40.fr](mailto:contact@pta40.fr)

#### **SECTEUR NORD LANDES**

353 Rue Lamartine  
40160 PARENTIS-EN-BORN  
[contact@pta40.fr](mailto:contact@pta40.fr)

Avec le soutien