

**DISPOSITIF D'APPUI
À LA COORDINATION**

**PTA
LANDES**

*Une organisation
pour soutenir les professionnels*

Faciliter
LES PARCOURS DE SANTÉ
Préserver **L'AUTONOMIE**

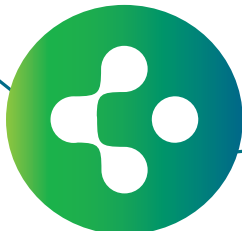
Un contact unique

0809 109 109

prix d'un appel local
service gratuit

Vous soutenir dans la prise en charge des personnes en situation complexe

Le Dispositif d'Appui à la Coordination Santé Landes apporte un soutien opérationnel à tous les professionnels de la santé, du social et du médico-social pour le suivi des parcours de santé complexes (perte d'autonomie et maladies chroniques) :



→ Information, conseil, orientation

- Recherche d'un intervenant ou d'une structure sanitaire, sociale ou médico-sociale
- Orientation dans les démarches (aides sociales, services à domicile, aide aux aidants...)

→ Soutien à l'organisation des parcours de santé complexes

- Évaluation sanitaire et sociale de la situation du patient
- Coordination et suivi des interventions : appui à la concertation pluri-professionnelle, planification et coordination des acteurs, mobilisation d'une expertise spécifique
- Appui pour les admissions et les sorties d'hospitalisation

→ Appui aux pratiques et aux initiatives professionnelles

- Élaboration d'outils partagés pour le repérage et le suivi des parcours complexes
- Diffusion de protocoles et de recommandations de bonnes pratiques

Quel appui du DAC Santé Landes dans votre pratique quotidienne ?



> Jeanne, 75 ans, atteinte d'une maladie neurodégénérative

- vit à domicile avec son mari Guy (84 ans) qui s'occupe seul de son épouse,
- son mari est épuisé et souffre d'une hypertension artérielle.

Appui du DAC

- accompagnement du couple dans ses démarches : demande d'APA, mobilisation d'un service d'aide à domicile, organisation d'un accueil de jour pour permettre à Guy de se reposer.

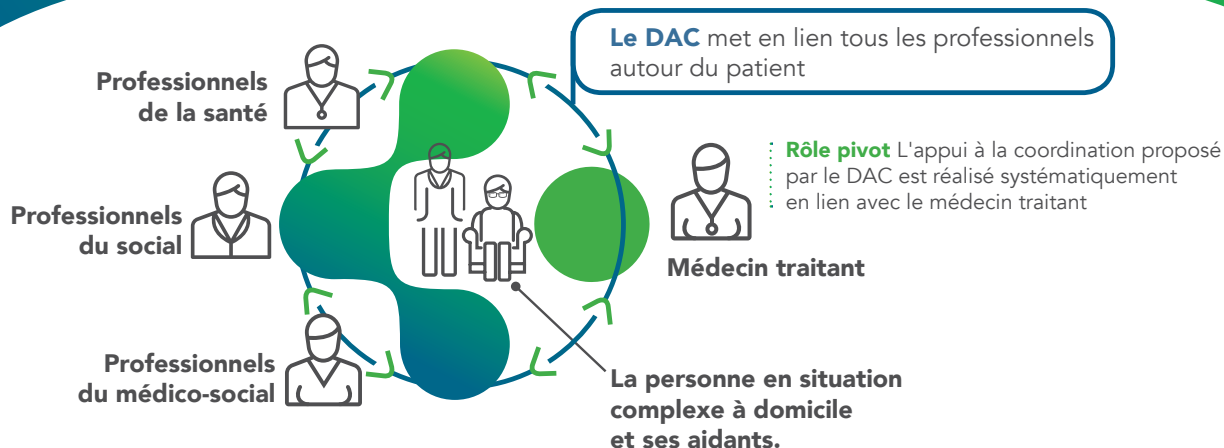
> Aurélien, 56 ans, diabétique

- vit seul à son domicile,
- une hospitalisation est programmée.



Appui du DAC

- organisation de l'admission à l'hôpital (préparation des documents administratifs et médicaux, moyen de transport, suspension temporaire du portage de repas),
- au moment de la sortie d'hospitalisation, lien pour l'envoi de tous les résultats d'examens au médecin.



De nouveaux outils d'information et de coordination à votre service

Le DAC Santé Landes met à la disposition des professionnels :



- un système d'information partagé (Globule/Paaco) accessible à tout professionnel depuis un ordinateur et en mobilité, pour faciliter la coordination autour du patient,
- une messagerie sécurisée,
- un annuaire des ressources sanitaires, sociales et médico-sociales des Landes,
- des protocoles d'échange d'information entre professionnels,
- des outils de liaison « Ville – Hôpital »...

Une approche concertée et déontologique



- Strict respect du secret médical et des déontologies professionnelles.
- Information et accord préalables de la personne.
- Communication des informations strictement nécessaires à l'accompagnement.
- Neutralité dans l'orientation vers les ressources existantes.
- Aucune substitution aux compétences ou aux missions d'un professionnel, d'une structure ou d'un dispositif existants.

Informez, conseillez et orientez la population des Landes

Le DAC est également un service à disposition des patients et des proches.

Ils peuvent contacter le numéro unique pour rechercher un professionnel, une structure ou un dispositif, demander un conseil ou solliciter une évaluation ou une aide.

Une organisation simplifiée, un contact unique :

0809 109 109

prix d'un appel local

- **Le DAC Santé Landes regroupe et coordonne 4 dispositifs** : les 3 anciennes MAIA et la Cellule Territoriale d'Appui (CTA).
- **Un numéro d'appel unique** a été mis en place.
- **Le professionnel est orienté selon ses besoins** vers le professionnel du DAC le plus adapté.

3 secteurs de proximité avec des équipes pluridisciplinaires :

Le DAC Santé Landes a vocation à agir au plus près des professionnels et des patients.

Elle est organisée autour de 3 secteurs de proximité s'appuyant sur des équipes pluridisciplinaires :

- médecins,
- coordonnateur de parcours, avec un profil paramédical, social ou administratif,
- psychologues,
- éducateurs spécialisés.





**DISPOSITIF D'APPUI
À LA COORDINATION**

**PTA
LANDES**

Un contact unique

0809 109 109

prix d'un appel local
service gratuit

du lundi au vendredi de 9h à 17h

ANTENNE TÉLÉPHONIQUE DÉPARTEMENTALE :

200 Avenue Georges Clémenceau
40000 Mont-de-Marsan
contact@dac-40.fr

ANTENNES DE PROXIMITÉ :

Nord : Labouheyre - Biscarrosse

Sud : Saint-Paul-Lès-Dax

Est : Saint-Sever

pta40.fr



**RÉPUBLIQUE
FRANÇAISE**

*Liberté
Égalité
Fraternité*

ars
Agence Régionale de Santé
Nouvelle Aquitaine